

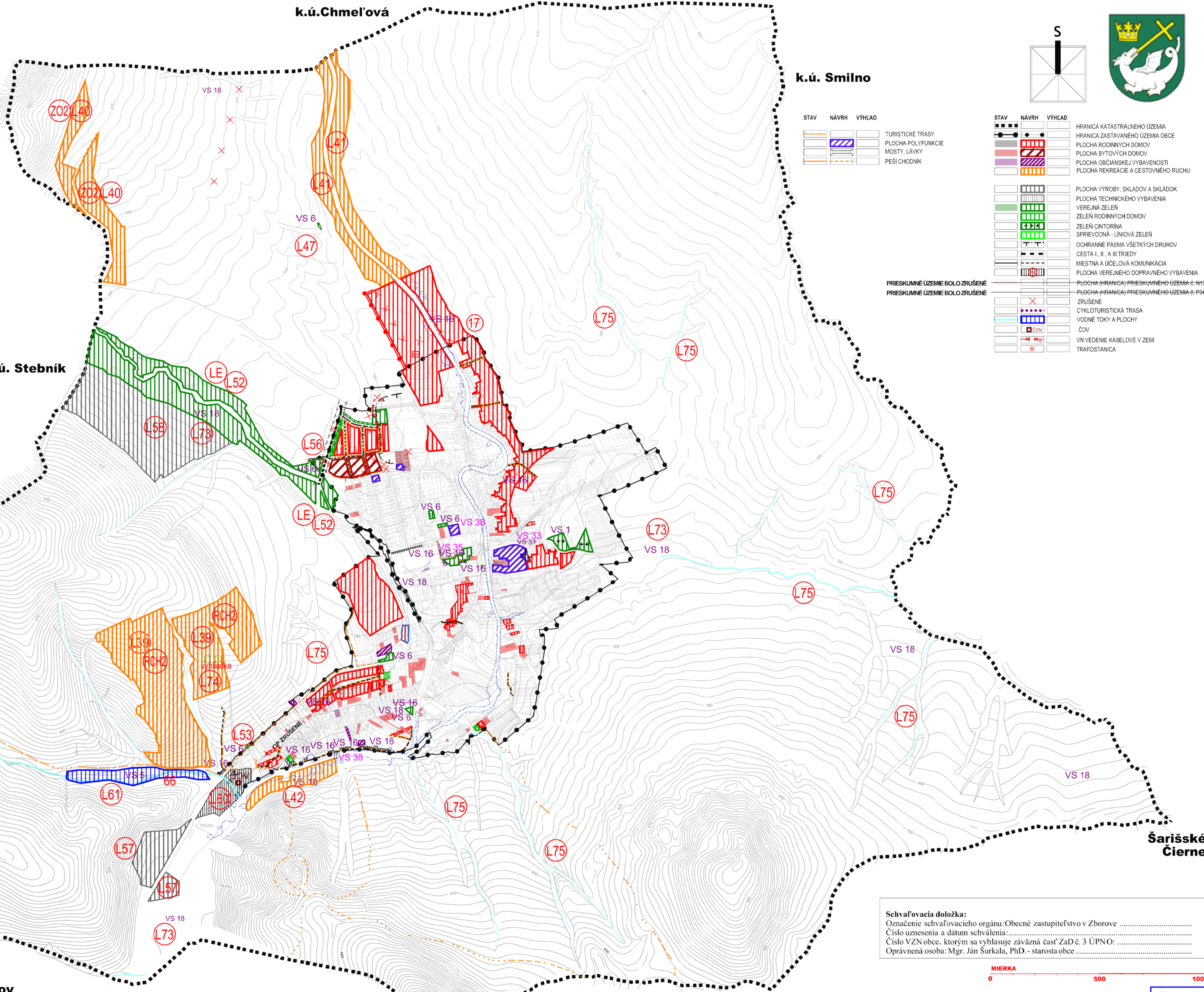
ZBOROV

Zmeny a doplnky č. 3

M = 1 : 10 000

Územný plán obce

- Zoznam verejnoprospešných stavieb**
Stavby verejnej občianskej vybavenosti a sociálnej infraštruktúry
- VS 1 Stavba rozšírenia cintorína
 - VS 2 Stavba malého amfiteátru s altánkom a predajnými stánkami
 - VS 3 Stavba futbalového ihriska
 - VS 4 Stavba verejnej krytej plavárne
 - VS 5 Stavba obecných rybníkov
 - VS 6 Stavba verejného parku
 - VS 35 Stavba verejného rozára a včelej záhrady
- Stavby verejnej dopravy a verejného technického vybavenia**
Stavby dopravy a dopravných zariadení
- VS 7 Stavba pre úpravu cesty I/77 v zastavanej časti obce na kategóriu B1-MZ 13,5/50 (B1-MZ 9/50 v stiesnených pomeroch) a mimo zastavanú časť obce na kategóriu C 11,5/70 vrátane primeraných napojení MK a účelových komunikácií
 - VS 8 Stavba preložky I/77 v kategórii C11,5/70 v priestore východne od obce
 - VS 9 Stavba pre úpravu cesty II/545 v zastavanej časti obce na kategóriu B2-MZ 12/50 a mimo zastavanú časť obce na kategóriu C 9,5/70 vrátane primeraných napojení MK a účelových komunikácií
 - VS 10 Stavby peších chodníkov pozdĺž jestvujúcich miestnych komunikácií
 - VS 11 Stavba preložky II/545 v kategórii C 9,5/70 v priestore západne od obce
 - VS 12 Stavby pre úpravu jestvujúcich miestnych komunikácií na kategóriu C3-MO 8/40, C3-MO 6,5/30, C3-MO 7,5/40, C3-MO 4,25/30, C3-MOK 3,75/30, C3-MOK 7,0/4, vrátane jednostranných chodníkov šírky 2,0 m (min. 1,5m)
 - VS 13 Stavba nových miestnych komunikácií kategórií MO3 6,5/30, MO3 7,5/30 (C3-MO 7,5/30) s obojstrannými chodníkmi šírky 2,0 m (min. 1,5m) a zelenými deliacimi pásmi
 - VS 14 Stavba na dobudovanie obojstranného chodníka s min. šírkou 2,0 pozdĺž prejazdného úseku cesty I/77
 - VS 15 Stavba chodníkov pozdĺž cesty II/545
 - VS 16 Stavby verejných parkovísk P1 - P20, P1 - P2, P3, P6, P7, P8 - P10, P12, P13, P14, P15-P16, P18, P19 - P20, P21 - P27
 - VS 17 Stavby zasiakových pruhov a obojstranných prístreškov zastávok SAD a nástupných hrán pre bezpečné nastupovanie a vystupovanie
 - VS 18 Stavby troch cykloturistických trás
 - VS 36 Stavba jednostranného chodníka šírky 2,0 m (min. 1,5 m)
 - VS 37 Stavba nových miestnych ciest kategórie MO3 6,5/30, MO3 7,5/30 vrátane jednostranných chodníkov šírky 2,0 m (min. 1,5m)
 - VS 38 Stavba mostného obchodu (premostenia vodného toku)
- Stavby vodného hospodárstva**
- VS 19 Stavby rozšírenia verejného vodovodu
 - VS 20 Stavby rozšírenia verejnej gravitačnej splaškovej kanalizácie
 - VS 21 Stavba rozšírenia čistiarne odpadových vôd
 - VS 34 Stavba rozšírenia čistiarne odpadových vôd
- Stavby energetiky a energetických zariadení**
- VS 22 Stavby nových trafostáníc TS 8, TS 9, TS 11, TS 12, TS 13 a TS 14, TS 17, TS 18 a VN pripojok k nim
 - VS 23 Stavby trás NN vedenia káblových rozvodov v zemi s napojením z jestvujúcich a nových zdrojov elektrickej energie
 - VS 24 Stavby verejného osvetlenia v nových obytých a športových lokalitách
 - VS 25 Stavby potrebného rozšírenia STL plynovodov
 - VS 39 Stavby trás VN vedenia káblových rozvodov v zemi
- Stavby telekomunikácií**
- VS 26 Stavby pripojných metalických a optických káblov pre jednotlivé lokality v súbehu s trasami vedú sekundárnej NN siete v obci
- Stavby v oblasti ochrany a tvorby životného prostredia**
- VS 27 Stavby brehových úprav potoka Kamenea a potoka Rosucká voda s protipovodňovou ochranou
 - VS 28 Stavby regulácií a úprav potoka Kamenea a jeho prítokov Rakovec a potoka Rosucká voda
 - VS 29 Plocha na umiestnenie ochrany severozápadnej a južnej časti zastavanej územia obce pred povrchovými vodami
 - VS 30 Stavba na kompostovanie organického odpadu vo východnej časti obce vedľa areálu živočišnej výroby
 - VS 34 Stavba zberného dvora odpadov v centrálnej časti obce
 - VS 32 Stavba kompostoviska v areáli ČOV
 - VS 33 Stavba zberného dvora odpadov v centrálnej časti obce
- STAV :
60 - ZO - ZÁHRADKÁRSKA OSADA, 61 - LETISKO, 62 - VOJENSKÉ ZÁKOPY Z 1.SV. VOJNY, 63 - VYKRÝVAČ - GLOPTEL, 64 - CINTORÍN STARÝ I, SVETOVÁ VOJNA, 65 - NÁLEŽISKO ZLATOKOPOV, 66 - KAMENOLOM - LOKALITA č.1, 67 - KAMENOLOM - LOKALITA č.2, 68 - STARÝ MLYN, 69 - ZBOROVSKÝ HRAD, 70 - VOJENSKÉ ZÁKOPY Z 1. SVETOVEJ VOJNY
- NAVRH :
17 - AREÁL REKREÁCIE ČERVENÝ BREH - BUNGALOVY, 18 - ZO - ZÁHRADKÁRSKA OSADA - ROZŠÍRENIE, RCH - AREÁL REKREÁCIE PODAMČE - REKREAČNÉ CHATY, L39 - RCH2 - AREÁL REKREÁCIE PODAMČE - REKREAČNÉ CHATY, P19, P20-PARKOVISKA, L40 - ZO2 - ZÁHRADKÁRSKA OSADA, L41 - REKREAČNÁ OBLASŤ, L42 - REKREAČNÁ OBLASŤ STARÝ MLYN, L52 - LE - LESOPARK, L53, L56, L47 - VEREJNÝ PARK, L57 - PRIEMYSELNÝ PARK, L58 - PRIEMYSELNÝ PARK, L61 - VEREJNÉ RYBNÍKY, L73 - CYKLOTURISTICKÁ TRASA, L74 - VYHLADKA, L75 - VODOZÁDRŽNÉ OPATRENIA



STAV NAVRH VYHLAD

[Symbol]	TURISTICKÉ TRASY
[Symbol]	PLOCHA POLYFUNKCIE
[Symbol]	MOŠTY, LÁVKY
[Symbol]	PEŠÍ CHODNÍK

STAV NAVRH VYHLAD

[Symbol]	HRANICA KATASTRÁLNEHO ÚZEMIA
[Symbol]	HRANICA ZASTAVANÉHO ÚZEMIA OBCE
[Symbol]	PLOCHA RODINNÝCH DOMOV
[Symbol]	PLOCHA BYTOVÝCH DOMOV
[Symbol]	PLOCHA OBČANSKEJ VYBAVENOSTI
[Symbol]	PLOCHA REKREÁCIE A CESTOVNEHO RUCHU
[Symbol]	PLOCHA VÝROBY, SKLADOV A SKLÁDKOV
[Symbol]	PLOCHA TECHNICKÉHO VYBAVENIA
[Symbol]	VEREJNÁ ZELEN'
[Symbol]	ZELEN RODINNÝCH DOMOV
[Symbol]	ZELEN CHTORINA
[Symbol]	SPRIEVODNÁ - LÍNOVÁ ZELEN'
[Symbol]	OGRAŇNÉ PÁSMA VŠETKÝCH DRUHOV
[Symbol]	CESTA I., II. A III. TRIEDY
[Symbol]	MIEŠTNA A ÚČELOVÁ KOMUNIKÁCIA
[Symbol]	PLOCHA VEREJNEJ DOPRAVNÉHO VYBAVENIA
[Symbol]	PLOCHA (HRANICA) PRIESKUMNÉHO ÚZEMIA č. N13110
[Symbol]	PLOCHA (HRANICA) PRIESKUMNÉHO ÚZEMIA č. P34566
[Symbol]	ZRUŠENÉ
[Symbol]	CYKLOTURISTICKÁ TRASA
[Symbol]	VODNÉ TOKY A PLOCHY
[Symbol]	ČOV
[Symbol]	VN VEDENIE KÁBELOVÉ V ZEMI
[Symbol]	TRAFOSTANICA

PRIESKUMNÉ ÚZEMIE BOLO ZRUŠENÉ

PRIESKUMNÉ ÚZEMIE BOLO ZRUŠENÉ

Schvaľovacia doložka:
Označenie schvaľovacieho orgánu: Obecné zastupiteľstvo v Zborove
Číslo uznesenia a dátum schválenia:
Číslo VZN obce, ktorým sa vyhlasuje záväzná časť Záp. č. 3 ÚPN:
Oprávnená osoba: Mgr. Ján Surkala, PhD. - starosta obce



ÚZEMNÝ PLÁN OBCE ZBOROV
ZMENY A DOPLNKY č. 3
SPRACOVAL: OLEJÁR architekti, s. r. o., Stöcklova 20, 085 01 Bardejov
VYKRES OCHRANY PRÍRODY A TVORBY KRAJINY VRÁTANE PRÍKOV ÚZEMNEHO SYSTÉMU EKOLOGICKEJ STABILITY M = 1 : 10 000
OBSTARÁVATEL: Obec Zborov
HLAVNÝ RIŠITEĽ: Ing. arch. Miloš Olejár
SPRACOVANÉ: 05.2026

v.č.: **6**