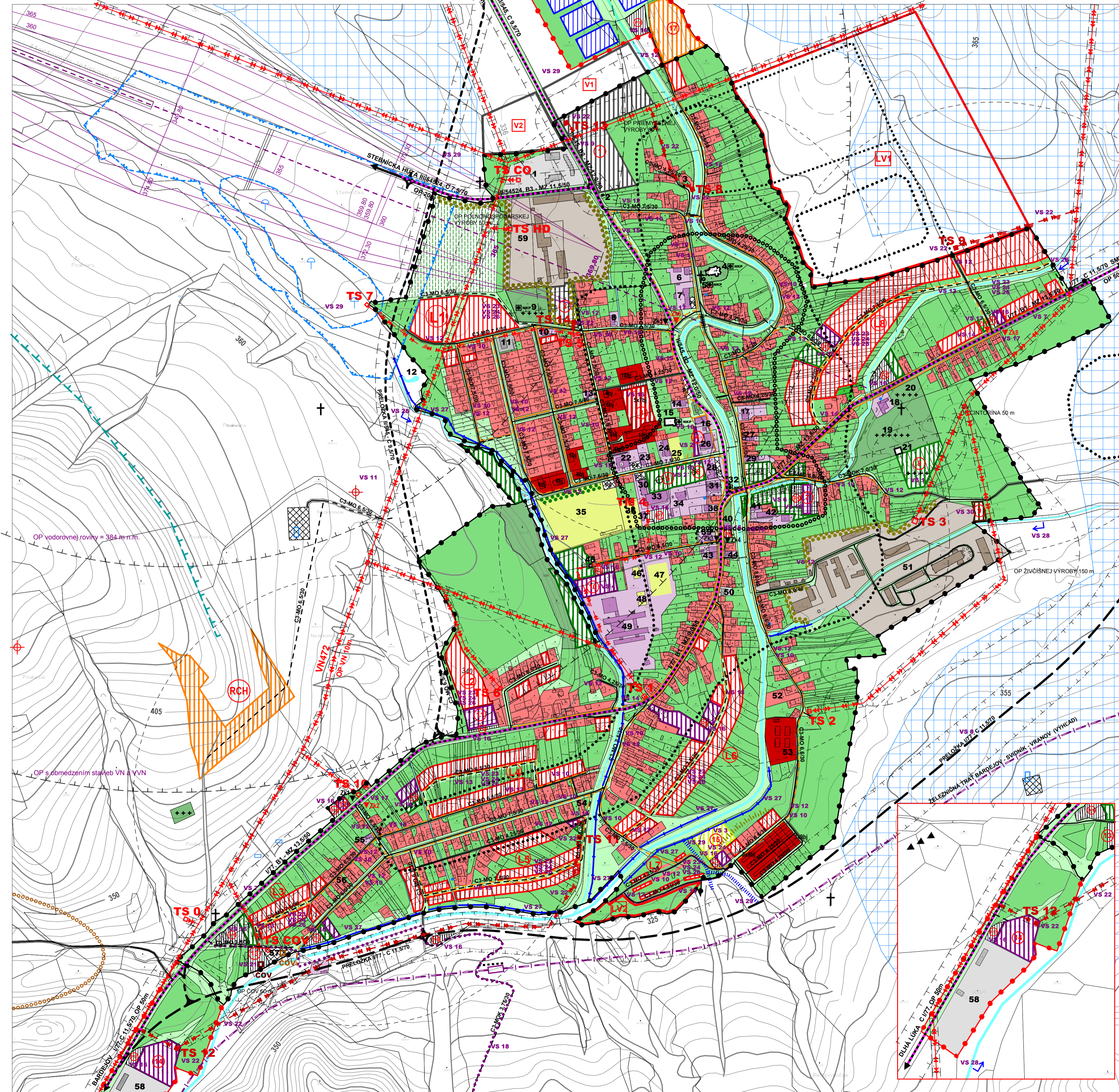
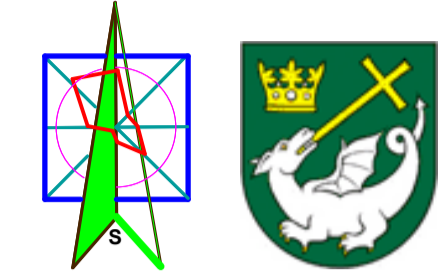


ZBOROV

ÚZEMNÝ PLÁN OBCE

M = 1 : 5 000



- Zoznam verejnoprospešných stavieb**
Stavby verejnej občianskej vybavenosti a sociálnej infraštruktúry
- VS 1 Stavba rozšírenia cintorína.
 - VS 2 Stavba malého amfiteátru s altánkom a predajnými stánkami.
 - VS 3 Stavba futbalového ihriska.
 - VS 4 Stavba verejnej krytej plavárne.
 - VS 5 Stavba občasných rybníkov.
 - VS 6 Stavba verejného parku.
- Stavby verejnej dopravy a verejného technického vybavenia**
- Stavby dopravy a dopravných zariadení**
- VS 7 Stavba pre úpravu cesty I/77 v zastavanej časti obce na kategóriu B1-MZ 13,5/50 (B1-MZ 9/50 v sťahovaných pomeroch) a mimo zastavanej časti obce na kategóriu C 11,5/70 vrátane priradených napojení MK a účelových komunikácií.
 - VS 8 Stavba preločky I/77 v kategórii C 11,5/70 v priestore východne od obce.
 - VS 9 Stavba pre úpravu cesty II/545 v zastavanej časti obce na kategóriu B2-MZ 12/50 a mimo zastavanej časti obce na kategóriu C 9,5/70 vrátane priradených napojení MK a účelových komunikácií.
 - VS 10 Stavby peších chodníkov pozdĺž existujúcich miestnych komunikácií.
 - VS 11 Stavba preločky II/545 v kategórii C 9,5/70 v priestore západne od obce.
 - VS 12 Stavby pre úpravu existujúcich miestnych komunikácií na kategóriu C3-MO 8/40, C3-MO 6,5/30, C3-MO 7,5/40, C3-MO 4,25/30, C3-MOK 3,75/30, C3-MOK 7,0/4 vrátane jedosmerných chodníkov.
 - VS 13 Stavba nových miestnych komunikácií v kategórii C3-MO 7,5/30 s obojstrannými chodníkmi šírky 2,0 m (min. 1,5 m) a zelenými deliacimi pásmi.
 - VS 14 Stavba na obnovenie obojstranného chodníka s min. šírkou 2,0 m pozdĺž prerozdeleného úseku cesty I/77.
 - VS 15 Stavba chodníkov pozdĺž cesty II/545.
 - VS 16 Stavby verejných parkovísk P1 - P20.
 - VS 17 Stavby zastávkových pruhov a obojstranných prístreškov zastávok SAD a nástupných hrán pre bezpečené nastúpanie a vystúpanie.
 - VS 18 Stavby troch cykloturistických trás.
- Stavby vodného hospodárstva**
- VS 19 Stavby rozšírenia verejného vodovodu.
 - VS 20 Stavby rozšírenia verejnej gravitačnej splačkovej kanalizácie.
 - VS 21 Stavby rozšírenia čistiare odpadových vôd.
- Stavby energetiky a energetických zariadení**
- VS 22 Stavby nových transformácií TS 8, TS 9, TS 11, TS 12, TS 13 a TS 14 a VN prípojok k nim.
 - VS 23 Stavby trasy NN vedenia kabľových norovodov v zemi s napojením z existujúcich a nových zdrojov elektrickej energie.
 - VS 24 Stavby verejného osvetlenia v nových obytných a športových lokalitách.
 - VS 25 Stavby potrebného rozšírenia STL plynovodov.
- Stavby telekomunikácií**
- VS 26 Stavby pripojení metalických a optických káblov pre jednotlivé lokality v súlade s trasami vedení sekundárnej NN siete v zemi.
- Stavby v oblasti ochrany a tvorby životného prostredia**
- VS 27 Stavby brežových úprav potoka Kamence a potoka Rusovská voda s protipovodňovou ochranou.
 - VS 28 Stavby regulácie a úprav potoka Kamence a jeho prítoku Rakovec a potoka Rusovská voda.
 - VS 29 Plocha na umiestnenie ochrany severozápadnej a južnej časti zastavanej územia obce pred povrchovými vodami.
 - VS 30 Stavba na kompostovanie organického odpadu vo východnej časti obce, vedľa areálu zväčšenej výroby.

STAV	NÁVRH	VÝHLAD	HRANICA ZASTAVANÉHO ÚZEMIA OBCE
			CENTRUM OBCE
			PLOCHA RODINNÝCH DOMOV
			PLOCHA BYTOVÝCH DOMOV
			PLOCHA OBČANSKEHO VYBAVENIA
			PLOCHA CESTOVNEHO RUCHU A REKREÁCIE
			PLOCHA ŠPORTU
			PLOCHA POĽNOHOSPODÁRSKEJ VÝROBY
			PLOCHA VÝROBY A SKLADOV
			TECHNICKÁ VYBAVENOSŤ
			VEREJNÁ ZELEŇ
			ZELEŇ RODINNÝCH DOMOV
			VYHRADENÁ ZELEŇ - CINTORÍN
			SPRÁVODNÁ - LÍNIOVÁ ZELEŇ
			LES
			ZBOROVSKÁ SLATINA - CHRÁNENÉ ÚZEMIE
			PLOCHA IZOLAČNEJ ZELENE
			MELIORÁCIA
			ARCHEOLOGICKÁ LOKALITA
			NÁRODNÁ KULTÚRNA PAMiatKA
			KRÍŽ
			ZOSUVNÉ ÚZEMIE
			VZDUŠNÉ YAKOPY 1. A 2. SVETOVEJ VOJNY
			NÁLEŽSKO ZLATOKPOV
			CHRÁNENÉ PÁSMO VŠETKYCH DRUHOV
			ZELEŇOVANÁ TRÁŤ
			CESTA I, II, A III. TRIEDY
			MIESTNA A ÚČELOVÁ KOMUNIKÁCIA
			PEŠÍ CHODNÍK
			PLOCHA VEREJNEHO DOPRAVNÉHO VYBAVENIA
			AUTOBUSOVÁ ZASTÁVKA KRYTÁ
			DOCHÁZKOVÁ VZDIALENOSŤ K AUTOB. ZASTÁVKAM
			CYKLOTURISTICKÁ TRASA
			VEDNÉ TOKY A PLOCHY
			PROTIPOVODŇOVÁ OCHRANA ÚZEMIA
			OCHRANA ZAST. ÚZEMIA PRED POV. VRCH. VODAMI
			REGULÁCIA VODNÝCH TOKOV
			VODNÝ ZDROJ
			STUĎA
			VODOJEM
			PRAMEN
			OP VODNÝCH ZDROJOV I. STUPŇA
			OP VODNÝCH ZDROJOV II. STUPŇA
			ČOV
			VYKRYVAC - ORANGE
			VYKRYVAC - O2
			VN VEDENIE VZDUŠNÉ 22 KV
			VN VEDENIE KÁBELOVÉ V ZEMI
			TRAFOSTANICA

STAV:
1 - ČOĽNÝ SKLAD, 2 - KAPLINKA NAJSVÄTEJŠIEJ TROJICE, 3 - KAPLINKA DOBRÉHO PASTIERA - UKRÍŽOVANÉHO JEŽŠA KRISTA, 4 - KOSTOL SV. MARGARITY, 5 - KAPLINKA SV. ANNY, 6 - PÁRA, 7 - DŮS - DOM OPAROVATEĽSKEJ SLUŽBY, 8 - ZMIEŠANÝ TOVAR, 9 - CINTORÍN ŽIDOVSKÝ, 10 - KADERNÍČKA, 11 - VÝROBA ŠPORTOVÝCH POTRIEB, 12 - RYBNÍK SÚKROMNÝ, 13 - ZMIEŠANÝ TOVAR, 14 - PENZIÓN, KAVIARŇ, 15 - RÍMSKO-KATOLICKÝ KOSTOL SV. ZOFIE, 16 - DOM SLUŽBY, 17 - POHOSTINŤOVÝ, 18 - DOM NADEJE, 19 - CINTORÍN AKTÍVNY, 20 - CINTORÍN STARÝ, 21 - P. SVETOVEJ VOJNY, 21 - PRÍCESTNÁ KAPLINKA, 22 - ZDRAVOTNÉ STREDISKO, LEKÁREŇ, CUKRAREN, 23 - KADERNÍK, 24 - MATERSKÁ ŠKÓĽKA, 25 - IHRISKO MŠ, 26 - POTRAVINY, 27 - ROZVÝV. ZB. LESNÝ ZÁVOD, 28 - ZMIEŠANÝ TOVAR, 29 - ČOĽNÝ TOVAR, 31 - DROGERIA, 32 - KAPLINKA SV. JANA NEPOMUCKÉHO, 33 - KULTÚRNY DOM, DOM DOCHODCOV, 34 - BYVALÁ KURIA, 35 - IHRISKA DOŠPEĽCH, 36 - MULTIFUNKČNÉ IHRISKO, 37 - POŽIARNA ZBRANICA, 38 - PIVÁREŇ, 39 - POLÍCIA, 40 - PRÍCESTNÝ HOSTINEC, 41 - PENZIÓN, ZMIEŠANÝ TOVAR, 42 - OBJEKT SLUŽBY, 43 - POTRAVINY, 44 - MASARSTVO, 45 - VÝTVAR, 46 - KLZSKO, 47 - FUTBALOVÉ IHRISKO, 48 - TENIS, 49 - ZÁKLADNÁ ŠKÓĽKA, 50 - RESTAURATOR, 51 - ŽIVOCÍSNÁ VÝROBA - HOVAZDÍ DOBYTOK, 52 - VÝROBA PÍŠTALIEK, 53 - REZBAR, 54 - VÝROBA PÍŠTALIEK, 55 - AUTOSERVIS, 56 - VÝROBA PÍŠTALIEK, 57 - ČOV - ČISTIČKA COPADOVÝCH VÔD, 58 - SPRÁVA A ÚDRŽBA CIEST, 59 - MECHANIZÁČNE STREDISKO PD, Zk1, Zk3, Zk4, Zk5 - ZASTÁVKY AUTOBUSOVÉ KRYTÉ, P1 - P6 - PARKOVISKÁ

O NÁVRH:
1 - AREÁL VÝROBY - SEVER, 2 - VYROBNOSKLADOVACÍ AREÁL, 3 - BYTOVÁ VÝSTAVBA - 5 x 7 b.j., 4 - PREDAJNÉ STÁNKY, 5 - VEREJNÝ PARK SAMFITEATROM, 6 - ALTÁNOK, 7 - OBCHODNÝ DOM - CENTRUM, 8 - CINTORÍN - ROZŠIŘENIE, 9 - KRYTÁ PLAVÁREŇ, 11 - SLUŽBY, 12 - MOTOREK, 13 - ČOV - REZERVA PRE ROZŠIŘENIE, 14 - MOTOREK, ČERPACIA STANICA POHONNO HMŤ, 15 - FUTBALOVÉ IHRISKO, 16 - OBČASNÉ RYBNÍKY, 17 - AREÁL REKREÁCIE ČERVENÝ BREH - BUNGALOVY, RCH - AREÁL REKREÁCIE PODAČE - REKREÁČNE CHATY, 18 - LOKALITY RODINNÝCH DOMOV, Zk1, Zk2, Zk3, Zk4 - ZASTÁVKY AUTOBUSOVÉ KRYTÉ, P1 - P6 - PARKOVISKÁ

VÝHLAD:
V1 - PRIEMYSĽOVÁ ZÓNA I, V2 - PRIEMYSĽOVÁ ZÓNA II, LV1, LV2 - LOKALITY RODINNÝCH DOMOV

Schvaľovacia doložka:
Označenie schvaľovacieho orgánu: Obecné zastupiteľstvo v Zborove
Číslo uznesenia a dátum schválenia:
Číslo VZN obce, ktorým sa vyhlasuje záväzná časť ÚPN obce :
Oprávnená osoba: Ján Lukáč - starosta obce

MIERKA

0 600

ÚZEMNÝ PLÁN OBCE ZBOROV

v.č.:

ENVIO s.r.o. - Levočská 2, 080 01 Prešov

KOMPLEXNÝ VÝKRES PRIESTOROVÉHO USPORIADANIA A FUNKČNÉHO VYUŽITIA ÚZEMIA A VEREJNEHO DOPRAVNÉHO VYBAVENIA S VÝZNAMNÝMI ZÁVÄZNÝMI ČASŤAMI RIEŠENIA A VEREJNOSPESNÝMI STAVAMI - ZASTAVANÉ ÚZEMIE M = 1 : 5 000

OBSTARAVATEĽ: OBEC ZBOROV

RIEŠITELIA: Ing. arch. Vladimír Nedelko, Ing. arch. Ivan Vook AA, Ing. Ján Štano,

Ing. Ivan Bača, Ing. Juraj Marton, Ing. Vasil Vachna

SPRACOVANÉ: 11.2010

3